



 **BIASSI**
BENESSERE MADE IN ITALY
AdaptaAir
mini chiller

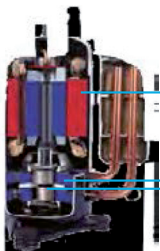
Adapta Air

Nuovo compressore **DC inverter** - **Motore DC inverter** "brushless"
Scambiatore ad alta **efficienza** - **Design integrato** e compatto.

Compressore DC Inverter ad alta efficienza

I mini chiller Biasi adottano un compressore ad alta efficienza comandato da Inverter. Questa tecnologia avanzata permette all'unità esterna di modulare la potenza in base alle reali richieste del carico termico. Questo avanzato sistema garantisce una precisa regolazione della temperatura e il consumo di energia altamente efficiente, apportando un contributo significativo a limitare l'impatto sull'ambiente.

Struttura TWIN ROTARY



Motore DC ad alta efficienza:

- Design innovativo
- Magnete al neodimio ad alta densità
- Statore di tipo concentrato
- Alta gamma di frequenze

Miglior equilibrio e vibrazioni minime:

- Doppia camma eccentrica
- Doppio contrappeso di bilanciamento

Alta stabilità nelle parti in movimento:

- Materiali di rulli e palette ottimizzati
- Ottimizzazione pilotaggio del compressore
- Cuscinetti estremamente robusti
- Struttura compatta

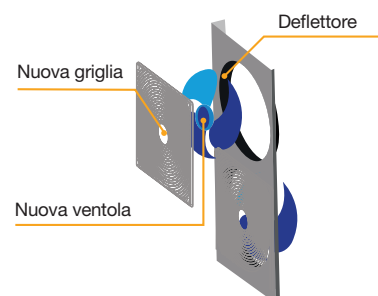
Scambiatore di calore ad alte prestazioni



- La nuova sagomatura dell'aletta permette di allargare l'area di scambio termico, riducendo la resistenza dell'aria, risparmiando più energia e migliorando le prestazioni di scambio termico.
- Le alette di film idrofilo e i tubi in rame interni filettati permettono di ottimizzare l'efficienza di scambio termico.
- Le alette con rivestimenti speciali migliorano la durata e la protezione contro la corrosione da aria, acqua e altri agenti corrosivi, assicurando una durata più lunga della serpentina.

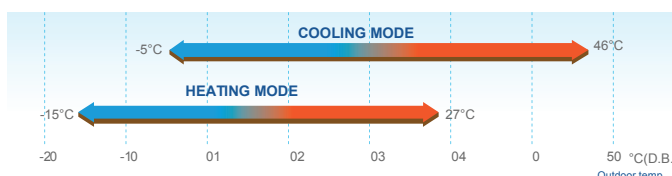
Gruppo ventilante dal nuovo design altamente silenzioso

Motore del ventilatore in DC inverter ad alta efficienza e bassa rumorosità, il nuovo design a ventagli la nuova griglia di scarico dell'aria progettata e il deflettore dell'aria, rendono più alto il volume di aria e più basso il rumore di funzionamento.



Ampio range di temperatura di funzionamento

Sia nel periodo invernale con temperature fino a -15°C , sia nel periodo estivo con temperature fino a 40°C il sistema manterrà una prestazione stabile.

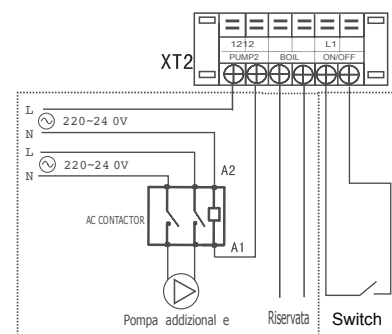




Controllo della funzione ON/OFF da remoto

Il contatto remoto on/off è disponibile per le seguenti funzioni:

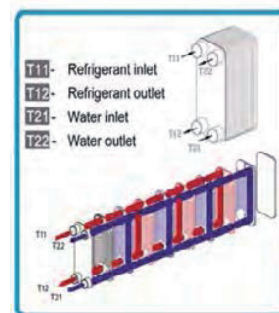
1. Quando il contatto nella foto è aperto, l'apparecchio sarà spento.
2. Quando il contatto nella foto è chiuso, l'unità funzionerà normalmente.



Risparmio energetico ed alta affidabilità

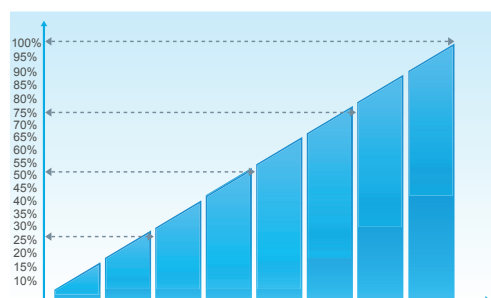
Adottando scambiatori di calore ad alta efficienza, il consumo di energia viene notevolmente ridotto.

- Massima protezione dell'unità con verniciatura poliesteri antiruggine.
- Protezione di tensione, protezione di corrente, protezione anti-gelo, protezione sulla minima portata acqua, ecc.. per garantire la massima efficacia e sicurezza.



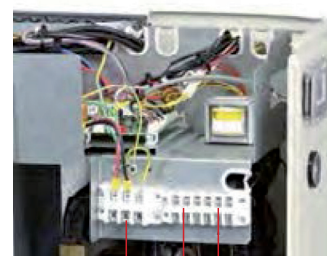
Valvola di espansione elettronica

Sono stati brevettati componenti per la distribuzione dei liquidi per massimizzare le prestazioni e ridurre al minimo l'impatto dello sbrinamento. 500 gradini di funzionamento per un controllo più preciso del flusso del gas. Veloce risposta con conseguente maggiore efficienza e maggiore affidabilità.



Controllo altamente flessibile nel funzionamento

- Collegamento tramite modulo bus. Gli utenti possono scegliere diversi sistemi di programmazione a seconda delle loro esigenze.
- Funzione memoria, per gli utilizzi in freddo.
- Raffreddamento rapido e funzione di riscaldamento. La tecnologia DC inverter può realizzare raffreddamento e riscaldamento rapido e migliorare la precisione di controllo della temperatura dell'acqua.

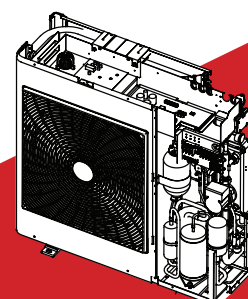


ALIMENTAZIONE

PORTA ON/OFF
CIRCOLATORE ESTERNO

Design compatto ed integrato

- Completamente integrato il modulo idronico, così come il vaso di espansione, la piastra inox dello scambiatore di calore, pompa ERP ad alta efficienza per acqua di circolazione, flussostato ecc. Si risparmiano spazio e costi di installazione.
- Innovativo design del pannello di controllo. È possibile visualizzare tutti i parametri di funzionamento dell'unità. Realizzare l'operazione diretta di visualizzazione, migliorare la messa a punto e il servizio post-vendita.
- Idrometro dell'acqua incorporato, visualizza la pressione dell'acqua del sistema.



Dati tecnici

| MODELLO | | | ADAPTA AIR - 05 A | ADAPTA AIR - 07 A | ADAPTA AIR - 10 A |
|-----------------------------------|---------------|------------------------|--|-------------------|-------------------|
| Alimentazione | | V-Ph-Hz | 220~240V-1Ph-50Hz | | |
| Raffrescamento*(1) | Capacità | kW / Btu/h | 5.0/17065 | 7.0/23890 | 10.0/34130 |
| | Assorbimento | kW | 1.55 | 2.25 | 2.95 |
| | EER | kW/kW | 5.17 | 4.29 | 4.40 |
| Riscaldamento**(2) | Capacità | kW / Btu/h | 5.5/18771 | 8.0/27303 | 11.0/37543 |
| | Assorbimento | kW | 1.70 | 2.50 | 3.14 |
| | COP | kW/kW | 4.16 | 3.91 | 4.37 |
| Pressione sonora*** (3) | | dB(A) | 58 | 58 | 59 |
| Portata aria | | m ³ /h(CFM) | 5100(3001) | 5100(3001) | 7000(4100) |
| Dimensioni unità | | L×H×P | 990×966×354 | 990×966×354 | 950×1328×400 |
| Dimensioni imballo | | L×H×P | 1120×1100×435 | 1120×1100×435 | 1030×1456×435 |
| Peso unità (netto/lordo) | | kg | 81/91 | 81/91 | 110/121 |
| Diametro tubazioni | | Ingresso/uscita | “ | 1 | 1-1/4 |
| Connessioni elettriche | Alimentazione | mm ² | 3×2.5 | 3×2.5 | 3×4.0 |
| | Segnale | mm ² | 3×1.0 | 3×1.0 | 3×1.0 |
| Tipo di refrigerante e pre-carica | | kg | R410A/2.5 | R410A/2.5 | R410A/2.8 |
| Range temperatura uscita acqua | | °C | Raffrescamento: 4~20°C; Riscaldamento: 30~55°C | | |

| MODELLO | | | ADAPTA AIR - 12 A | ADAPTA AIR - 14 A | ADAPTA AIR - 16 A |
|-----------------------------------|---------------|------------------------|--|-------------------|-------------------|
| Alimentazione | | V-Ph-Hz | 380~415V-3Ph-50Hz | | |
| Raffrescamento*(1) | Capacità | kW / Btu/h | 11.2/38225 | 12.5/42662 | 14.5/49488 |
| | Assorbimento | kW | 3.38 | 3.90 | 4.53 |
| | EER | kW/kW | 5.18 | 4.85 | 4.49 |
| Riscaldamento**(2) | Capacità | kW / Btu/h | 12.3/41980 | 13.8/47100 | 16.0/54608 |
| | Assorbimento | kW | 3.72 | 4.25 | 4.85 |
| | COP | kW/kW | 4.83 | 4.86 | 4.41 |
| Pressione sonora*** (3) | | dB(A) | 59 | 60 | 60 |
| Portata aria | | m ³ /h(CFM) | 7000(4100) | 7000(4100) | 7000(4100) |
| Dimensioni unità | | L×H×P | 950×1328×400 | 950×1328×400 | 950×1328×400 |
| Dimensioni imballo | | L×H×P | 1030×1456×435 | 1030×1456×435 | 1030×1456×435 |
| Peso unità (netto/lordo) | | kg | 110/121 | 111/122 | 111/122 |
| Diametro tubazioni | | Ingresso/uscita | “ | 1-1/4 | 1-1/4 |
| Connessioni elettriche | Alimentazione | mm ² | 5×4.0 | 5×4.0 | 5×4.0 |
| | Segnale | mm ² | 3×1.0 | 3×1.0 | 3×1.0 |
| Tipo di refrigerante e pre-carica | | kg | R410A/2.8 | R410A/2.9 | R410A/3.2 |
| Range temperatura uscita acqua | | °C | Raffrescamento: 4~20°C; Riscaldamento: 30~55°C | | |

Note: Per i continui miglioramenti, le specifiche sopra riportate sono soggette a modifiche senza obbligo di preavviso.

*(1). Raffreddamento: temperatura ingresso / uscita acqua refrigerata: 12/7°C, temperatura esterna 35°C (B.S.).

** (2). Riscaldamento: temperatura ingresso / uscita acqua calda: 40/45°C, temperatura esterna 7°C (B.S.)/6°C (B.U.).

*** (3). Testato 1m a fronte dell'unità in camera semi-anechoica (pressione sonora).

N.B. i soli valori di EER e COP sopra riportati si riferiscono alle seguenti temperature

(come richiesto all'articolo 9 comma 2 bis - allegato H - del D.M. 19/02/2007):

*(1). Raffreddamento: temperatura ingresso / uscita acqua refrigerata: 23/18°C, temperatura esterna 35°C (B.S.)/24°C (B.U.).

** (2). Riscaldamento: temperatura ingresso / uscita acqua calda: 30/35°C, temperatura esterna 7°C (B.S.)/6°C (B.U.).

Cod. 4823.0476.00

Il presente catalogo sostituisce il precedente.

La BSG Caldaie a Gas S.p.A., nella costante azione di miglioramento dei prodotti, si riserva la possibilità di modificare i dati espressi in questo catalogo in qualsiasi momento e senza preavviso. Garanzia dei prodotti secondo D. Lgs. n. 24/2002.

BSG Caldaie a Gas S.p.A.

Sede Legale: via Leopoldo Biasi, 1 - 37135 VERONA

Sede commerciale, amministrativa, stabilimento e assistenza tecnica:

33170 PORDENONE (Italy) via Pravalton, 1/b

Tel. +39 0434.238311 - Fax 0434.238312 - www.biasi.it

Sede commerciale Fax +39 0434.238400

Assistenza tecnica Tel.+39 0434.238480 - Fax: +39 0434.238387

